

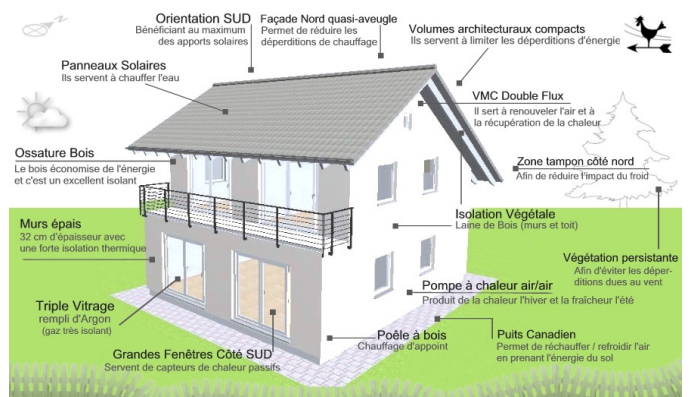
Constructions durables

PRESTATIONS :

Levé topographique – Mesurage / levé de réseaux et d'infrastructure – Diagnostics (analyse et étude de stabilité) – Études de faisabilité du projet – Avant Projet Sommaire (APS) – Avant Projet Détaillé (APD) – **Autorisation de bâtir** – Demandes d'autorisations diverses (raccordement, voirie, commodo-incommodo, calcul énergétique) – Dossiers de soumissions / adjudications avec devis détaillé – Plans d'exécution – Plans de percements – Plans de préfabrication – Plans d'atelier – Assistance à maître d'ouvrage – Contrôle technique des travaux – Direction des travaux – Dossier final.

- ✚ **Constructions écologiques** : Bio-construction -> Le concept de l'habitat sain et écologique traduit la vision d'une habitation qui, tout en préservant la santé des habitants, participe à la protection de l'environnement et à la gestion des ressources naturelles
- ✚ **Constructions à énergie positive** : la construction HQE (Haute Qualité Environnementale) des bâtiments est apparue au début des années 90. Actuellement, la HQE est en train de devenir un label avec une certification.
- ✚ **Constructions passives** : L'habitat passif est une notion désignant un bâtiment dont la consommation énergétique au m² est très basse, voire entièrement compensée par les apports solaires ou par les calories émises par les apports internes (matériel électrique et habitants).

- ✚ Maisons unifamiliales
- ✚ Secteur social et public
- ✚ Complexes administratifs et commerciaux
- ✚ Bâtiments industriels
- ✚ Halls de maintenance/industriel
- ✚ Centres de compostage et de recyclage
- ✚ Hangars, dépôts, garages, showroom, etc.



Construction à énergie positive (HQE) à Gennevilliers (F-92)



Construction (HQE) Lycée Vauban (L)